



プロフェッショナル & パラレルキャリア フリーランス協会

提携法人限定ライトプラン

小さな声を大きな声に!
フリーランスの声を発信

GOOD
JOY



独立、開業、副業!
自分の名前で
仕事をする人の
インフラ&コミュニティ



安心も、仲間も、
スキルアップも!



年会費5,000円で

手軽な「ベネフィットプラン」

フリーランスDBで自己PR

LOOK



Enjoy your work!

NICE

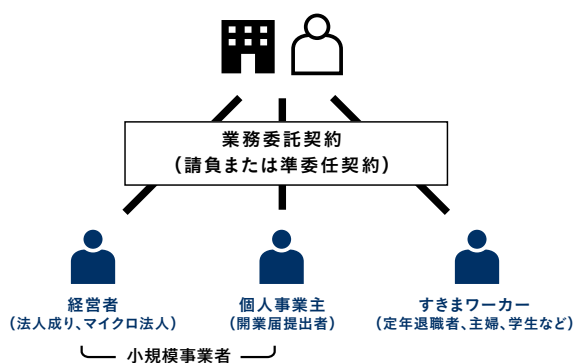
誰もが自律的なキャリアを築ける世の中へ!

誰もが自律的なキャリアを築ける世の中へ

プロフェッショナル&パラレルキャリア・フリーランス協会は、
自分の名前で仕事をしたい人のためのインフラ&コミュニティです。

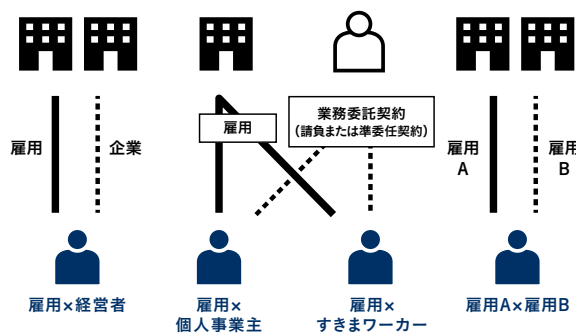
どなたでも
ご入会いただけます！

独立系フリーランス (雇用関係なし)



副業系フリーランス (雇用関係あり)

※派遣・アルバイトを含む



「フリーランス＆“複業”で働く！完全ガイド(日本経済新聞出版社)」より引用

フリーランスによる、
フリーランスのための、
オープンで
ゆるやかなつながり

個人会員

互助の場づくり

- ・コミュニティ形成、ネットワーク支援
- ・スキル&キャリアアップ支援
- ・認定資格アドバイザー育成

共助の仕組みづくり

- ・ベネフィットプラン
- ・フリーランスDB

法人会員

協会

アドボカシー活動
働き方改革の推進・発信

- ・フリーランス白書
- ・講演活動・書籍出版

公助への働きかけ

- ・政策提言
- ・自治体連携

政府・自治体・
世論

プロフィールを登録して、営業ツールにデータベース フリーランスDB

閲覧・検索
無料

問い合わせ
窓口

“信頼資産”を
可視化

フリーランスの仲間が欲しい。フリーランスに仕事を頼みたい。そんなときに頼りになる一般会員の無料検索サービスです。登録者全員が万が一のトラブルに備えた賠償責任補償に加入しているの、安心して業務を委託できるのもうれしいポイント。



フリーランスDB - 伊藤 琴音



伊藤 琴音

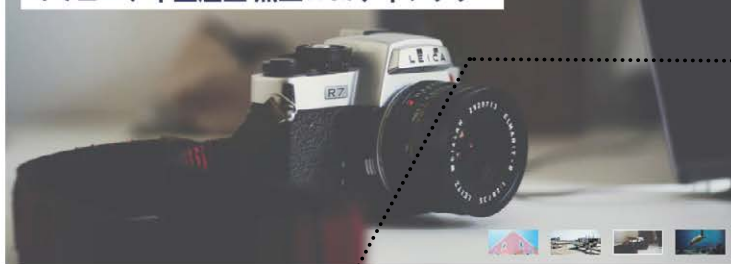
東京都・神奈川県・千葉県

302 124 82 7

気になる

他己紹介を書く

コミュニティ量産型 熱血Webディレクター



Webディレクター/Webライター/コミュニティマネージャー

渋谷界隈に生息するWebディレクター/フリー歴10年。メディア、toCサービス、立ち上げ期、グロース期など幅広く経験しています！ディレクター、開発者の交流とスキルアップを目的にした「Web開発虎の穴」などコミュニティを気づけば5つ主宰中(笑) UI/UXデザイナー、エンジニア、アプリ開発者、ディレクター、ライターなどチーム組成もお手伝いできますので、お気軽にコンタクトください！

<http://www.homepage.jp/>

CONTACT

email@email.jp

03-1234-5678

@itou_

itou_k

SKILLS

Webライティング 英語 イラスト

TOOLS

Photoshop Slack Ruby

写真とテキストで 実績や得意をアピール

プロフィール画像に加え、これまでの仕事のポートフォリオや手がけた作品の写真をアップできるバナー画像も。経歴や実績、得意ジャンル、現在の仕事スタイルなどをまとめた自己紹介文とともに、自分を自由に表現できるスペースです。

やりとりを スムーズに！

公開したい連絡先、資格や専門スキル、さらに使用できるコミュニケーションツールもリストに。仕事の相談は「歓迎」「応相談」「お休み中」から選択できます。発注をする側にとっても、コミュニケーション手段等や現在のリソースが一目瞭然。やりとりがスムーズに。

フリーランス同士の つながりを 見える化

気になっている人、知っている人、ともに仕事をしたい人、そして自信を持ってクライアントに紹介したい「イチオシ」の人を、自分のネットワークとして表示できます。協業や交流が深まるきっかけにも。

仲間の意外な 評価がうれしい

「他己紹介」

経歴や実績からだけでは分かり得ない人柄、その人らしさが伝わるのが、他者からの「推薦レビュー」。仕事仲間のレビューを書くのも楽しい！フリーランス仲間を感じる「この人、すばらしい！」を伝えられる場所です。

Reference

このユーザーに対する紹介コメント

もっとみる



村上 隆斗

琴音ちゃんとは学生時代からのつながりです。当時からサークルを運営していて、熱量過剰でつながり力が半端なかった(笑)今はWEB開発の仕事で一掃にやるのは稀だけど、お互い仕事を紹介しあっている良い...



長谷川 麻美

琴さんの他己紹介書けるの、めっちゃうれしい！ディレクション力もすごいんだけど、コネクト力の方が突出してるので、おそらく近日常に人材を主にすることになります(笑)いい人探しは迷わずの方...

My Connections

このユーザーが選択したコネクション

★ イチオシ

もっとみる



前田 真由

エンジニア系



長谷川 彩

エンジニア系



後藤 功

エンジニア系



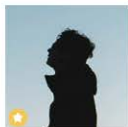
田中 愛

エンジニア系



村上 隆斗

エンジニア系



前田 真由

エンジニア系



藤井 健太郎

エンジニア系



清水 聖美

エンジニア系



田中 佳奈

エンジニア系



井上 直子

エンジニア系

知ってる

もっとみる



年会費5,000円で >>

安心も！

快適も！

楽しさも！

入会すると こんな イイこと

フリーランス&パラレルワーカーの「あったらいいな」を詰め込んだのが、
一般会員向けの“ベネフィットプラン”。その全容をたっぷり解説します！

イイこと 1

フリーランスDBに プロフィールを公開して 営業ツールに！

フリーランス版イエローページともいえる、「フリーランス DB」。フリーランスの仲間が欲しい、仕事を頼みたい、そんなときに活躍する無料検索サービスです。プロフィールやポートフォリオを登録すれば、営業ツール・問い合わせ窓口に。新たな仕事獲得のチャンスにもつながります。

CHECK! > P.03

イイこと 4

報酬トラブルに 弁護士費用保険 「フリーガル」

報酬の未払いや支払い遅延、一方的な減額、消費税の転嫁拒否など、フリーランスを悩ませる報酬トラブルに備える保険です。年間保険料5,000円からで、法的対応が必要になったときの弁護士費用をカバー。さらに弁護士への電話相談も無料で利用できるのもうれしいポイント。

CHECK! > P.11

イイこと 2

賠償責任補償で フリーランスに ありがちなリスクをカバー！

業務遂行中の対物・対人の事故だけでなく、情報漏えいや納品物の瑕疵、著作権侵害や納期遅延など、フリーランス特有の賠償リスクに備え、国内初の幅広い補償を実現！ 一般会員はもちろん、発注主も補償対象となるため、安心して業務を発注してもらえる点も大きなメリット。

CHECK! > P.06

イイこと 5

法人会員が提供する 独自優待が 盛りだくさん！

賛助企業が提供するサービスにもお得がいっぱい！ ビジネス専用チャットChatworkの無償アップグレード、会計サービスやコワーキングスペース、弁護士相談や研修・コンサルティングの独自優待など、日々の業務や暮らしに役立つ特典がそろいます。目一杯活用して、お仕事ライフをより快適に！

CHECK! > P.12

イイこと 3

所得補償の オプション追加で ケガや病気でも安心！

任意加入の所得補償制度に加入すれば、ケガや病気で万が一働けなくなったときの喪失所得を保険金として受けとれます。一般会員なら、保険料は個人で加入するより44.0%も割安！ 加入手続きは、医師の診断不要で簡単です。※長期所得は内容が異なります。

CHECK! > P.08

会員 Voice



城みのりさん

PROFILE／マーケティングリサーチャー。2016年よりフリーランスとして活動始める。

賠償責任補償で 仕事獲得がスムーズに

業務を受注する際の契約書に賠償責任補償についての一文を加えたところ、信用力が格段にアップ。最長4カ月かかることもあった契約までの期間が、「そういう補償があるならリーガルチェック早そうです」と言われ、1週間後には業務を開始できるように！

発注者 Voice



金沢大樹さん

PROFILE／(株)Branding Engineer 取締役として、エンジニア向けフリーランス支援サービス「MidWorks」を推進している。

手厚い補償で、 ジョブマッチング時に 評価アップ！

賠償責任補償があるフリーランスの方は、クライアントからの信用が高く、特にセキュリティ重視の案件や高単価案件の獲得に有利だと感じています。

ライト会員入会の流れ

会員登録は、簡単手続きで完了！ お得な「ベネフィットプラン」をぜひ活用して。

入会条件

- ・フリーランスとして働いている方
(個人事業主、法人経営者、すきまワーカーなど
※事務所所属の方を含む)
- ・小規模企業の経営者と従業員
- ・パラレルキャリアで兼業副業をしている会社員の方
- ・フリーランスやパラレルキャリアをめざすすべての方

※資格や職種、経歴、開業届の提出有無を問わずどなたでもご入会いただけますが、なりすまし等を防ぐために本人確認審査を実施させていただいております。
ライトプランは提携法人の会員・ユーザーの皆さま限定の特別プランです。
その他の入会希望の方は、フリーランス協会HPより、通常プラン(年会費1万円)にお申込みください。

年会費
5,000円

入会手続き

STEP

① 【登録・審査】

ライトプラン専用URLからGoogleアカウント(GmailもしくはGSuite)またはFacebook IDでログインし、身分証の写真、クレジットカード情報を送信。入力いただいた情報を元に、フリーランス協会にてご本人様確認を実施。

STEP

② 【決済】

審査の結果、入会いただける場合には、入会申し込み時に入力いただいたクレジットカード情報を元に、年会費5,000円のカード決済。

STEP

③ 【入会承認】

フリーランス協会から入会承認のメールを送信します。この時点で会計サービスやチャットツール、コワーキングスペースなどのベネフィットプランのご利用が可能です。

STEP

④ 【利用開始】

入会の翌月15日に、自動付帯サービス(賠償責任保険)の利用開始メールを送信。ここから賠償責任補償期間がスタートします。

特典について

会員になった方はもちろん、フリーランス賠償責任補償が自動付帯となります。また、所得補償制度(任意加入)、会計サービス、コワーキングスペース、バーチャルオフィス、カウンセリング、家事代行などの特別優待が受けられます。ベネフィットプランの特典は、今後も拡充を続けてまいります。

自動付帯サービスは
入会承認日の
翌月15日から
利用可能！

入会に関するQ&A

Q 法人化していても入会可能？

A どなたでもご入会いただけます！

入会主体およびベネフィットプランの利用者は、個人の名義。法人名義で受託した仕事でも賠償責任補償の対象です。複数名が業務に携わっている場合、携わる方全員がフリーランス協会の一般会員になっていれば、賠償責任補償の対象となります。

Q 年会費は経費にできる？

A 経費として計上できます

年会費は、必要経費として計上可能。領収書はHPよりダウンロードできます。また、ベネフィットプランの会計サービス、コワーキングスペース優待など、業務のために利用したのも経費となります。

Q フリーランス協会のHPから入会する時と、年会費が違うのはどうしてですか？

A ライトプランは、提携企業・団体からのご入会者限定のお得なプランです。賠償責任補償の支払限度額および自己負担額、WELBOX が付帯されない点が、通常プランとは異なります。ライトプランでご入会を希望される場合は、必ず提携企業・団体から案内される専用URLからご登録ください。

Q 美容師など国家資格者も入会できますか？

A はい、加入できます。

ご入会にはどんな職種の方も入会可能です。ただし美容師もまつげエクステやネイルなどの一部の行為は補償対象外となります。その他医師や弁護士など補償対象外となる専門的職業もありますので、詳細は協会HP保険問い合わせフォームまで。

Q クレジットカード以外の支払い方法は？

A 現在はカード決済のみの対応です

現在は、クレジットカードまたはデビットカード決済のみの対応です(VISA、マスター、JCBが利用可)。freee、ジャパンネット銀行などでは、フリーランスでも入会しやすいカードを提供中です。自動更新となりますが、途中で登録カードを変更することは可能です。



ある日突然、賠償事故が起きたら あなたはどうしますか？

特徴

賠償責任 補償

自動付帯

ベネフィットプラン

幹事保険
会社



損保ジャパン日本興亜

非幹事保険
会社

東京海上日動

MS&AD
三井住友海上

あいおいニッセイ同和損保
MS&AD INSURANCE GROUP

お支払例

業務遂行中の補償

- ☐ 自転車で配達中に通行人とぶつかり、ケガをさせてしまう。
- ☐ 育児代行等において、預かった子どもにケガをさせてしまう。
- ☐ 家事代行等において、食器等の家財・備品を壊してしまう。
- ☐ うっかり業務上知りえた個人情報を第三者に話してしまい、周囲に噂が広まってしまう。(人格権侵害)



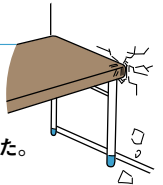
業務結果(PL責任)の補償

- ☐ 利用者に飲食物を提供した結果、食中毒が発生。
- ☐ 納品物に欠陥があり、第三者にケガをさせてしまう。



受託財物の補償

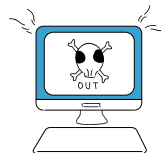
- ☐ 依頼先やコワーキングスペース等の借用施設の壁や設備を誤って壊してしまった。
- ☐ 預かっていた第三者の財物を誤って壊してしまった。



身体障害や財物損壊が発生しないような業務過誤の補償

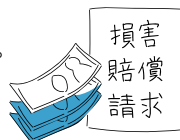
情報漏えい

- ☐ 納品したシステムに瑕疵があり、発注先の個人情報流出した。
- ☐ フリーランスのパソコンがウイルスに感染し、企業情報が漏えいし、発注者に営業損失が発生。



著作権侵害

- ☐ 発注者へ納品した成果物が第三者の盗用にあたるとされ、第三者から損害賠償請求を受ける。
- ☐ 発注者へ納品した成果物が第三者の盗用であるとして、発注者に営業損失が発生。



納品物の瑕疵

- ☐ データ入力業務を受注したが、商品の発注数等の入力を誤ってしまったことによる営業損害額が発生。
- ☐ 納品したシステムに不具合が生じ、システムの使用不能期間の代替手段に要する費用が発注者に発生。



偶発的な事故による納期遅延

- ☐ フリーランスの入院による納期遅延のため、発注者の業務開始が遅延し、発注者に営業損害が発生。
- ☐ フリーランスの職場が罹災し、納期に間に合わなかったため、発注者から損害賠償請求を受ける。



支払限度額

補償内容	①損害賠償金	②争訟費用	①+②	自己負担額
	一連の損害賠償請求あたりの支払限度額		期間中限度額	
業務遂行中の補償	5,000万円		無制限	5万円
業務結果(PL責任)の補償	5,000万円		10億円	
受託財物の補償	500万円		10億円	0円(なし)
業務過誤の補償 (情報漏えい、納品物の瑕疵、著作権侵害、偶然な事故による納期遅延)	500万円		10億円	5万円

※当協会は、保険会社との保険契約に基づき、当協会の一般・ライト会員に対して補償を提供します。

※期間中限度額は、保険会社が補償内容ごとに支払う支払限度額であるため、業務遂行中の補償を除いて、当協会の一般会員に対する支払限度額は全ての一般会員を合算して10億円を限度に支払われます。

支払対象となる事故

フリーランス業務の遂行にあたり行った行為に起因して発生した偶然な事故

※フリーランス業務とは、一般・ライト会員が個人もしくは自らが代表を務める法人として行う業務をいい、他の法人に所屬して行う業務を含みません。

※複数名のフリーランスが共同で行う業務や個人・法人を問わず複数名の役員・従業員が従事している企業の業務は、その業務に関わる全ての役員・従業員・フリーランスが一般・ライト会員となる必要があります。

補償対象期間について

フリーランスが当協会から入会を承認された月の翌月15日午後0時以降に発生した事故が補償対象となります。

なお、賠償補償の内容は、当協会と保険会社との保険契約に基づき確定するため、次年度(2020年8月15日午後4時)以降、変更になる可能性があります。

補償開始イメージ

入会月(N月) 補償開始(N+1月15日)

対象外 補償対象

(例)7月中に入会の場合、8月15日から補償開始

万一、
事故が
発生したら

損害賠償を負うと思われる事故が発生した場合は、当協会の会員ページに掲載されている事故通知書にご記入のうえ、ただちに損保ジャパン日本興亜

保険サービス・団体職域第二部へご提出ください。

その後、報告を受けた損保ジャパン日本興亜がご連絡しますので、ご相談をいただきながらご自身で被害者との示談交渉を行うこととなります。事前に保険会社の承認を得ることなく損害賠償責任を認めたり、賠償金等をお支払いになった場合は、その一部または全部について保険金をお支払いできなくなる場合がありますのでご注意ください。

※保険会社が被保険者の代わりに示談交渉を行うことはできません。

保険金がお支払いできない 主な場合(免責事項)

- 1 被保険者の故意によって生じた賠償責任
- 2 以下の専門的職業行為に起因する賠償責任
 - ・医療行為、あんま、マッサージ、指圧、はり、きゅう、柔道整復、医薬品等の調剤、身体美容または整形に起因する賠償責任
 - ・弁護士、外国法事務弁護士、公認会計士、税理士、建築士、設計士、土地家屋調査士、司法書士、行政書士、獣医師その他これらに類似の者が行う専門的職業行為に起因する賠償責任 など
- 3 施設の新築、改築、修理、取りこわし、機械設備設置、内装、改装、造園、舞台設営業等またはその他の工事に起因する賠償責任
- 4 自動車(道路運送車両法(昭和26年法律第185号)によって定められる自動車および原動機付自転車をいいます。)の運行に起因する賠償責任
- 5 生産物または仕事のかしに基づく生産物または仕事の目的物の損壊自体の賠償責任
- 6 貨幣、紙幣、有価証券、印紙、切手、証書、帳簿、宝石、貴金属、美術品、骨とう品、勲章、さざ、稿本、設計書、ひな型、その他これらに類する受託物が損壊し、または紛失もしくは盗取されたことに起因する賠償責任
- 7 被保険者または被保険者の業務の補助者の犯罪行為または他人に損害を与えることを予見しながら行った行為に起因する賠償責任
- 8 業務の結果を保証することにより加重された賠償責任
- 9 通常の業務の範囲でない行為に起因する賠償責任
- 10 業務の再遂行に要する費用に係る賠償責任
- 11 保険契約締結の当時、保険期間開始前に発生した原因または事由により、保険期間開始後、被保険者に対し損害賠償請求がなれることを知っていた場合もしくは過失によってこれを知らなかった場合において、その原因または事由によって生じた賠償責任
- 12 予め設定した遡及日(保険証券記載の遡及日をいいます。)より前に生じた個人情報の漏えいまたはそのおそれに起因する損害
- 13 サーバーに記録された個人情報データベース等に有効なアクセス制限が設けられていないことに起因する損害 など

報告していただく事項

1 事故発生の日時・場所

2 事故の原因・状況

3 被害を受けた方の住所・氏名 など

所得補償 制度

任意加入

ベネフィットプラン

引受保険
会社



損保ジャパン日本興亜

個別で
加入されるより

所得補償
44.0%
割安!

長期所得補償
親孝行・介護サポート補償

20.0%
割安!

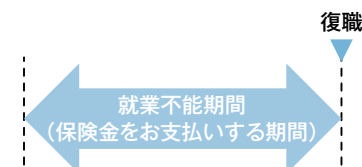
傷害補償
40.5%
割安!

特徴

1. ケガや病気による就業不能を補償
2. 医師の診査が不要で加入手続きが簡単
3. 団体割引等適用のため保険料が割安
4. 手間がかからない便利な自動更新方式
5. 健康・介護相談サービスを無料提供

所得補償プラン(所得補償保険)

保険期間中に病気・ケガで就業不能になり、
その期間が支払対象外期間**7日**を超えた場合に、
就業不能期間**1**か月につき、
ご契約の保険金額を**1**年間を限度としてお支払いします。



所得補償 プラン	支払対象外 期間 7日	所得補償保険 対象期間1年間
-------------	----------------	----------------

保険料算出方法

例えば…
料理人のAさん
(35歳)の場合
職種級別:2級
平均月間所得:30万円

基本補償
1口あたり
保険料 89円 × 加入口数※ 25口 = 2,225円 + 制度維持費 70円*

※加入口数は、ご加入直前12か月における
所得の平均月間所得額の**85%の範囲内**
で加入口数を決定してください。

長期所得補償 (GLTD)プラン

支払対象外期間 90日または365日

保険料算出方法

基本補償1口
あたり保険料 円 × 加入口数 口 = 円
+ 制度維持費70円*

保険期間1年・支払対象外期間7日・天災危険補償特約セット
【基本補償】保険金額1口1万円・対象期間1年・団体割引20%・過去の損害率による割引30%

加入タイプ	1口(保険金額1万円)あたり 基本補償月額保険料		
職種タイプ (職種級別)	1級 事務職、営業職、 管理職 等	2級 料理人、美・理容師、 柔道整復師 等	3級 自動車運転者、 自動車整備士、大工 等
満年齢	月払保険料	月払保険料	月払保険料
満15-19歳	31円	35円	41円
満20-24歳	44円	51円	60円
満25-29歳	50円	58円	68円
満30-34歳	62円	71円	84円
満35-39歳	77円	89円	104円
満40-44歳	96円	111円	130円
満45-49歳	115円	133円	155円
満50-54歳	133円	153円	180円
満55-59歳	143円	164円	192円
満60-64歳	150円	173円	202円
満65-69歳	225円	259円	303円

*月払保険料に制度維持費(税込み)70円が加算されます。制度維持費は

フリーランスの社会保障を補完する幅広い補償です。

最長70歳までの補償

ケガや病気で働けなくなった場合、喪失する所得を保険金として受け取れる保険です。補償期間はご自身の備えに応じて1年間～70歳満了のプランから選択できます。



※医師の診断書による認定が必要です。

365日・24時間補償

お仕事中はもちろん、日常生活や旅行中のケガ・病気にいたるまで国内・海外を問わず365日・24時間補償されます。



天災によるケガも補償

国内・海外を問わず、地震・噴火またはこれらによる津波など天災によるケガで働けなくなった場合も保険金をお支払いします。



お申込方法

1 まずはお気軽に資料請求を！

<https://www.freelance-jp.org/benefits#disability>

2 送付される専用用紙に

ご記入後、郵送にてお申し込み



毎月
15日締切

※中途加入の場合は、締切日の翌月1日午前0時～2020年10月1日午後4時まで補償

※土日祝日の場合は前営業日

対象期間満了

就業障害である期間
(保険金をお支払いする期間)

長期所得補償保険 対象期間 3年間・5年間
または60歳・70歳限度

保険料シミュレーションはこちら

実際にかかる保険料が簡単にわかります

https://www.freelance-jp.org/disability_simulator



長期所得補償(GLTD)プラン

保険期間中に病気・ケガで就業障害になり、その期間が支払対象外期間を超えた場合に、

就業障害である期間1か月につき、就業障害によって発生した収入の減少分をご契約の保険金額を限度として対象期間の満了までお支払いします。

保険料算出方法



例えば…
料理人のAさん
(35歳)の場合

基本補償
1口あたり
保険料 518円 × 加入口数※ 5口 = 2,590円 + 制度維持費 70円*

職種級別: 2級
平均月間所得: 30万円
60歳満了(G22型)

※加入口数は、ご加入直前12か月における所得の平均月間所得額の85%の範囲内で加入口数を決定してください。

保険期間1年・天災危険補償特約セット・精神障害補償特約セット

【基本補償】保険金額1口5万円・団体割引20%

支払対象外期間365日タイプ

保険金月額1口(5万円)あたりの月払保険料

対象期間	70歳満了		60歳満了		3年間		5年間	
加入型	G21		G22		G23		G24	
性別	男性	女性	男性	女性	男性	女性	男性	女性
満15-24歳	402円	276円	385円	258円	100円	59円	139円	81円
満25-29歳	420円	362円	397円	333円	106円	76円	152円	110円
満30-34歳	469円	496円	429円	438円	115円	107円	167円	159円
満35-39歳	592円	748円	518円	634円	147円	166円	215円	246円
満40-44歳	914円	1,247円	743円	972円	234円	281円	348円	424円
満45-49歳	1,413円	1,904円	996円	1,288円	379円	465円	567円	705円
満50-54歳	2,242円	2,796円	1,162円	1,386円	665円	774円	1,008円	1,191円
満55-59歳	3,162円	3,471円	1,157円	1,220円	1,157円	1,220円	1,768円	1,883円
満60-64歳	3,594円	3,403円	—	—	2,001円	1,872円	3,097円	2,923円
満65-69歳	3,061円	2,603円	—	—	3,061円	2,603円	4,734円	4,071円

傷害補償プラン（傷害総合保険）

被保険者が、日本国内または国外において、急激かつ偶然な外来の事故によりケガをされた場合等に、ご契約の保険金をお支払いします。

- ケガによる死亡、入院、通院を幅広く補償！
- 1日の入通院でもお支払い！ しかも入院は1,000日まで！
- ケガによる寝たきり（要介護状態）は要介護状態であるかぎり終身補償！

保険期間：1年、天災危険補償特約セット
〈団体割引15%・過去の損害率による割引30%〉

コース名		個人型24時間補償					
加入タイプ		PA(1口)	PB(1口)	PA(2口)	PB(2口)	PA(3口)	PB(3口)
職種級別		A級	B級	A級	B級	A級	B級
本人	死亡・後遺障害	180万円	85万円	360万円	170万円	540万円	255万円
	入院(日額)	4,000円	3,000円	8,000円	6,000円	12,000円	9,000円
	通院(日額)	2,500円	1,800円	5,000円	3,600円	7,500円	5,400円
	介護(年額)	100万円	100万円	200万円	200万円	300万円	300万円
月払保険料		1,000円		2,000円		3,000円	

〈手術保険金〉入院中の手術：入院保険金日額の10倍 外来の手術：入院保険金日額の5倍



仕事中に事故で死亡



機械にはさまれて入院



階段から落ちて通院



車にはねられて介護状態

● 職種級別表

補償内容は被保険者の職種級別によって異なります。

A級	B級
右記以外	木・竹・草・つる製品製造業者、漁業業者、建設業者（高所作業の有無を問いません。）、採鉱・採石業者、自動車運転者（バス・タクシー運転者、貨物自動車運転者等を含むすべての自動車運転者）、農林業業者

親孝行サポートプラン・介護サポートプラン

1. 親孝行サポートプラン

被保険者である親が公的介護保険制度における要介護状態区分の要介護2から5に認定され、その状態が90日を超えて継続した場合、この特約の被保険者である親に一時金をお支払いします。

2. 介護サポートプラン

被保険者本人が公的介護保険制度における要介護2から5相当に該当され所定の介護状態が90日を超えて継続した場合、被保険者に一時金をお支払いします。

区分	要介護区分の目安
要介護1	排泄・入浴に一部手助けが必要
要介護2	歩行・立ち上がりが一人でできない
要介護3	排泄・入浴などに全面的な手助けが必要
要介護4	日常生活に全面的な手助けが必要
要介護5	生活全般に全面的な手助けが必要

補償範囲

● 親孝行サポートプランと介護サポートプランの違い

	親孝行サポートプラン	介護サポートプラン
特約名	親孝行一時金支払特約	介護一時金支払特約
被保険者（介護対象者）	会員事業者の役職員または配偶者の親	会員事業者の役職員・配偶者
保険金受取人	被保険者と同じ	被保険者と同じ
支払対象	要介護2から5（公的介護連動）	要介護2から5相当（独自基準）
引受年齢	40歳以上79歳以下	69歳以下
被保険者の告知	別居の両親は代理告知が可能	本人の告知のみ

● ご加入タイプ 保険期間1年・支払対象外期間90日・団体割引20%

親孝行サポートプラン

月払保険料

保険金額	100万円	200万円	300万円
加入型	OK1	OK2	OK3
満40～44歳	20円	30円	50円
満45～49歳	30円	60円	90円
満50～54歳	60円	120円	180円
満55～59歳	120円	240円	360円
満60～64歳	250円	490円	730円
満65～69歳	530円	1,060円	1,590円
満70～74歳	1,130円	2,250円	3,370円
満75～79歳	2,360円	4,710円	7,070円

介護サポートプラン

月払保険料

保険金額	100万円	200万円	300万円
加入型	HK1	HK2	HK3
満15～39歳	10円	20円	30円
満40～44歳	20円	30円	50円
満45～49歳	40円	80円	110円
満50～54歳	80円	150円	220円
満55～59歳	160円	310円	470円
満60～64歳	310円	620円	930円
満65～69歳	530円	1,060円	1,590円

※保険開始日において、被保険者が10名以上でない場合、本プランが成立しませんので予めご了承願います。

報酬トラブル 弁護士費用保険

『フリーガル』

任意加入

ベネフィットプラン

特徴

1. 報酬トラブル時の弁護士費用を補償
2. 円満な解決へ向けてコンシェル*がサポート
3. トラブルの予防についてもアドバイス
4. 加入手続きはWEB完結。
保険料は年間5,000円～。

引受保険
会社



損保ジャパン日本興亜

お申込 方法

1 まず是一般・ライト会員への加入手続きを

2 専用のWeb申込画面から申込

<https://www.freelance-jp.org/benefits#legal>



こんなトラブルはありませんか？

請求書を送ったものの、支払期日
までに報酬が支払われない。

成果物に対して意図的に完成を認め
ず、途中で契約が解除される。



追加発注を受けた成果物に対して、
報酬を支払ってもらえない。

請求金額に比べて、不当に低い金額
にて報酬が支払われる。



まずは、電話で相談

フリーランスが業務において報酬
トラブルが発生しないよう事前相
談や報酬トラブルが発生した場合
における一般的な法律相談を行う
ことができます。



弁護士をご紹介

報酬トラブルについて電話相談後、
当事者間で解決ができない場合は、
損保ジャパン日本興亜より日弁連
リーガル・アクセス・センターを通
じて弁護士を紹介いたします。



保険金をお支払い

損保ジャパン日本興亜の承諾のも
と弁護士対応を行う場合に、かかっ
た弁護士費用について保険金額を
限度として保険金をお支払いしま
す。

まずは「コンシェル」にご連絡ください。

*コンシェルについて

- 電話オペレーターと弁護士が常駐する相談窓口です。
- コンシェル常駐の弁護士からは一般的な法律相談や法制度上の助言をいたします。(個別具体的に法的な助言は行いません。)
- コンシェル常駐の弁護士との1回の相談時間の目安は15分とさせていただきます。
- 受付時間は平日の午前10時から午後6時まで(年末年始は休業)

トラブル発生時に限らず ご連絡ください！

業務締結時などにも一般的な法律上
のアドバイスをさせていただきます。



お支払いする保険金

弁護士費用

相談料、着手金、報酬金、手数料、訴
訟費用、その他弁護士が委任事務
処理を行ううえで必要な費用

年間保険料

補償対象期間1年、自己負担額なし

保険金額(期間中支払限度額)	年間保険料
50万円	5,000円
120万円	10,000円
200万円	15,000円

賛助企業
Presents!

バラエティ豊かな 独自優待

会計・ 税務

見積書や請求書発行、毎月の経費計上に
年に一度の大イベント、確定申告まで。
専門知識がなくてもサクサクはかどる
クラウド会計サービスは、フリーランスの頼もしい味方です。



freee

スタンダードプランが
2カ月間無償!

新規申し込みの方に限り、個人事業
主向け「確定申告のスタンダードプ
ラン」が2カ月間無償に。月額払いの
方には「確定申告ガイドブック」をプ
レゼント!

弥生

新規申し込みで
1年間無償!

新規申し込みの方に限り、「やよいの
青色申告オンライン」1年間無償!
各種サポート、業務相談サービス利
用も利用できます。



フリーランス 申告

利用開始初年度の料金を
通常価格から1カ月分OFF!

月々8,000円のフリーランス税務顧
問報酬が協会会員限定で1カ月分
OFFに!別途料金不要で、日々の税
務相談から申告までご依頼いただ
けます!

法務

個人で仕事をしていく中では、
思わぬトラブルに見舞われるもの。
そんな時、法務の専門家に相談できると安心です。

AI-CON

AI-CON

契約書の不利なポイントを
AIがチェック!

契約書をアップロードして待つだけ
で、チェック結果と修正案を提示し
てくれる画期的なサービス。通常1通
10,000円の「契約書リスク判定」が
5,000円に!



ココナラ法律相談

弁護士に対面で無料相談
ができる!

「自分の契約書ひな形を作りたい!」
「要件を超えた納品物を要求されて
いる」「請求の未払いを回収したい」
など、契約トラブルの面談が初回無
料。



AI-CON ドラフト

一部契約書が無料で
ダウンロード可能

弁護士が監修した契約書ひな形17
種類から必要な契約書がきっと見つ
かる!INDAなどの一部契約書を無料
でダウンロード可能です。



田島・寺西法律事務所

独立・起業を応援します

独立・起業の際に問題となる「退任・
退職後の競業禁止義務違反」に関す
る法律相談が、初回無料!

フリーランスになったら /
お金の管理も
大事な仕事!
便利なサービスを
使いこなして

銀行・カード



アメリカン・エクスプレス

会員向けの2つの特典!

【入会特典①】初年度年会費が無料!
【入会特典②】入会から1年間に
合計200万円(税込)以上の利用で、
30,000ボーナスポイントをプレゼ
ント!

プライベートと業務のお金の出入りを分
けると、経理作業がぐんとシンプルに。
ビジネス専用の口座、クレジットカードに
も独自優待があります。



ジャパンネット銀行

営業性個人口座なら、
屋号も入れられる!

専用URLから新規開設した方、既
にジャパン・ネット銀行の口座を保
有し、専用URLを経由した方に対し
て、手数料の優遇を実現!



freeeカード

スモールビジネスのための
カード

専用フォームよりfreeeカードの作
成をし、審査承認された方に2,000
円のオンラインプリペイドカードを
提供!

パーチャル オフィス

Regus

リージャス

全国展開のパーチャルオフィスの月額利用料
10%OFF!

札幌~沖縄まで、全国の大規模ビルに展開するパーチャルオフィ
スの月額利用料が10%OFF!(一部拠点を除く)自宅住所で法
人登記したくない人や郵送物を受け取りたくない人におすすめ!

仕事は自宅でするけど個人住所を
公開するのは気が引ける。そんな方
にオススメな、手頃な値段で登記・公開
用の住所を借りられるサービスです。



ワンストップビジネスセンター

初期費用9,800円が無料!

全国30店舗で展開している、パーチャルオフィスサービスの初
期費用9,800円が無料に!一番人気は住所貸し・郵便転送・電
話転送・FAX転送を含む月額8,900円のビジネスプラン。

に注目!

フリーランス協会の趣旨に賛同する企業が提供する、会員むけの優待が続々!
フリーランスの業務をサポートする多彩なサービスを活用して、お仕事ライフを充実させて。

コミュニケーション

ビジネスチャットツールや、モバイルWi-Fi、名刺チラシ印刷、ホームページ作成など、仕事の効率化や自己PR・営業に欠かせないサービスをお得に使えます。

Chatwork

Chatwork

パーソナルプランが無料で利用できる!

協会HPから申し込むだけで、月額400円(年間4,800円)の「パーソナルプラン」が無料で!タスク管理やファイル共有、ビデオ通話など、日々の仕事を支える機能が充実。

pasture

パスチャー

企業側の初月利用料が5,000円OFF!

フリーランスと企業間のタスク管理や請求管理を行えるフリーランスマネジメントシステム「パスチャー」。企業側の初月利用料が5,000円OFF!

ImageWorks

イメージワークス

モバイルwifiを格安で利用できる!

「端末購入なし・契約期間の縛りなし・一律の帯域規制なし」のモバイルwifiサービス「フリーランスwifi」が格安で利用可能!(例:60GB/月通常4,500円 → 会員4,000円)

LOLIPOP!

heatum!

ロリポップ!、ヘテムル

GMOペパボが提供するレンタルサーバーがお得

個人からビジネス利用まで幅広い用途で使えるサーバー「ロリポップ!」、ビジネス利用に人気の高速サーバー「ヘテムル」の初期費用料(最大3,000円)が無料!

Goodee

ゲーペ

ホームページ制作サービスの初期費用が無料!

専門的な知識がなくてもホームページが最短1日で完成できるサービスの初期費用が無料。PCやスマホからの更新、独自ドメイン、ネット予約、お問い合わせフォームにも対応。

ギガぞう

Wi-Fiアプリ「ギガぞう」

月額500円(税込み)で使い放題

マイページに登録すればPCを含めWi-Fi端末が最大5台まで使用可能!街中のFree Wi-FiをVPN技術で安心してご利用いただけます。ご契約月無料+1,000円ギフト券は20年3月末まで!

クローバPAGE

クローバPAGE

年間で4,800円もお得!

フリーランスや小さい事業向けのホームページサービス「クローバPAGE」のプレミアムプラン、月額2,000円(税抜き)が初年20%OFF!年間で4,800円もお得に。

vistaprint

ビスタプリント

会員限定ビスタプリント500円クーポン

フリーランス協会HPに表示されるクーポンコードを入力すると、500円OFFに(お一人1回限り、他クーポンとの併用不可)。

キャリア支援・ジョブマッチング

自分のスキルに合う仕事との出会い、キャリア相談やキャリアアップの場は、フリーランスとして長く活躍し続けるために必要不可欠!

career

マイカウンセラー

通常価格の1,000円OFFで相談可能!

対面でのキャリアカウンセリングが通常11,800円(税抜)のところ、協会会員限定で1,000円OFFに!対面以外に、メッセージ、オンラインなども選択できます!

PATHWEAVE#

パスウィーヴ

フリーランス活躍支援セミナーが特別価格に!

「フリーランスが自分ブランドで活躍するマーケティング・ブランディング支援セミナー」を開催!会員限定で特別価格で受講可能!

転職DRAFT

転職ドラフト

成約時にAmazonギフト券30,000円!

ITエンジニア向け競争入札型転職サイト「転職ドラフト」を通じて業務委託契約をされた場合、毎成約時のプレゼントが通常10,000円分のAmazonギフト券のところ30,000円分に(条件あり)。

Emilee

Emilee

はじめて成約した場合、30,000円

フリーランスのIT/Webエンジニアやコンサルタントと企業をつなぐサービス「Emilee」に登録後、成約の場合30,000円プレゼント!(登録時に協会の会員番号を記入)。

TECHBRAIN

テックブレイン

案件確定で、Welcome金80,000円!

エンジニア向けのマッチングサービス「テックブレイン」で案件確定した場合は、Welcome金として80,000円をプレゼント!(登録時に協会の会員番号を記入)。

ライフ

フリーランスは体が資本!どんなに忙しくても、病気の早期発見につとめ、旅行でリフレッシュし、家事をアウトソーシングするなどの日頃のケアが大切です。



おうちでドック

人間ドックキットが15%OFF!

自宅でがんや生活習慣病のリスクをチェックできるキットが、通常19,800円のところ16,830円と15%OFFに!看護師への健康相談と医師紹介サービスも6カ月間無料!

HafH

HafH

個室へのアップグレードに使えるCoinをプレゼント!

定額制住み放題のサービス HafH(ハフ)の有料プランにご登録いただいた方全員に、個室へのアップグレードに使えるHafH Coinを500Coinプレゼント!(登録は19年12月末まで)。

and リース

アンドリース

マイカーリース契約で最大15万円還元!

新車に頭金0円で乗れるお得なマイカーリースプランのご契約で最大15万円のキャッシュバックを実施!リース契約ですが、最終買取りも可能です!

タスカジ

タスカジ

15%OFFが6回利用可能!

1時間1500円から利用できる家事代行マッチングサービス「タスカジ」15%OFF!初回利用から3カ月以内に限り、6回まで利用可能です。

全国各地に
広がっています！

提携コワーキングスペースLIST

東日本



BIZ SHARE札幌

【北海道】☎011-231-3738

札幌中心エリアの好立地。会議室やセミナールームも完備。コワーキングは入会無料。



TAGE

【宮城】☎022-797-7107

参加者交流型のコミュニティスペース&オンラインサロン。月額2,000円より各種プランあり。



ツクル・ワーク 新宿センタービル店

【東京】☎03-5325-1371

キンコーズが運営。プリントやポスターなどのビジネスサポートあり。利用料の割引も。



BathHaus

<https://bathhaus.club>

銭湯・クラフトビール&カフェスタンドを併設。初回は銭湯入浴+タオルレンタルが無料。



コワーキングスペース 茅場町Co-Edo

☎03-5542-0470

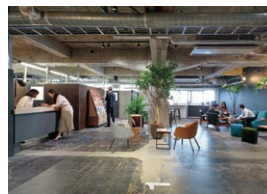
平日18時までのドロップイン利用が500円。シェアオフィス、レンタルオフィスとしても利用可。



SENG

<https://www.seng-web.jp>

京橋、霞ヶ関、六本木の3拠点。コワーキング会員が10% OFFの18,000円(税別)に。



G Innovation Hub Yokohama

【神奈川】☎045-264-4552

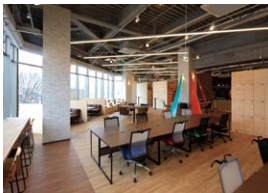
横浜関内駅直結。コワーキングスペース利用が通常1,500円/日のところ、1,000円/日に。



Lap's

【茨城】☎029-825-0818

土浦駅直結。セミナーシート、クリエイターズシートともに利用料金より20% OFF。



TENT幕張

【千葉】☎043-441-8777

幕張ベイパークにある、コワーキングスペース&シェアキッチン。入会金が無料に。



コワーキングプレイス COMSYOKU

【富山】☎0766-92-0552

入会金5,000円が無料。ドロップイン利用料を1時間分割引(2時間以上の利用)。



富士見森のオフィス

【長野】☎0266-78-8009

ハケ岳の大自然の中で新しい働き方、暮らし方を体験できる、宿泊施設併設のシェアオフィス。



Antiquedoor

【静岡】☎070-5039-6918

1階はテストテナント、2階はビジネスコワーキングスペース。半年間、利用料が20% OFFに。

> and more!

【岩手】コワーキングスペースもりおか <https://co-morioka.jimdo.com/> 【茨城】ARISE CO-WORKING ☎029-266-8030 【東京】いいオフィス上野 by LIG ☎03-5812-4433 ● こどもコワーキングbabyCo ☎03-5335-7320 ● コワーキング喫茶cosoadot ☎042-706-9194 ● コワーキングCoCoプレイス ☎042-400-6975 ● 女性専用コワーキングスペースBrightOne <https://space.brightone.co.jp/> ● マルチシェアリングスペースSharez ☎090-8675-3645 ● リポート浜松町 ☎03-3438-0757 ● レンタルスペース&カフェ パズル浅草橋 ☎03-5839-2168 ● co-ba shibuya ☎03-6811-7179 ● C-WORK ☎03-6261-0507 ● Diagonal Run Tokyo <https://diagonal-run.jp> ● Digima〜出島〜BASE ☎03-6228-1895 ● DOTEAMA ☎03-6804-8447 ● EDITORY神保町 ☎03-3263-0202 ● goodoffice有楽町 ☎03-6403-4560 ● Good Work ☎03-5790-9581 ● GrinSpace ☎03-3527-1154 ● Maffice北参道 ☎03-6432-7680 ● PANGAEA TOKYO ☎03-4540-4341 ● room EXPLACE門仲仲町 ☎03-5809-8112 ● room EXPLACE東陽町 ☎03-6458-7070 ● SEEDPLACE ☎042-505-7177 ● the Association <https://www.theassociation.jp> ● THE FORUM 千駄ヶ谷 ☎03-6868-8272 ● TURN Harajuku ☎03-6712-6463 【神奈川】Maffice横濱元町 <https://www.maffice.com/yokohama/> 【千葉】コワーキングスペース自由区域 ☎050-1204-6802 【長野】CREEKS COWORKING NAGANO ☎026-405-

全国の提携するコワーキングスペースで、優待サービスをご利用いただけます。
提携施設、および特典内容の最新情報は、HPをご覧ください。

提携コワーキングスペース募集中！

お問い合わせは
marketing@freelance-jp.orgまで

西日本



OBPアカデミア

【大阪】 ☎06-6360-9555

大人のためのサードプレイス。
「アカデミアプラン」の月会費
16,000円(税込)が、初月5,000
円OFF。



FVC Mesh KYOTO

【京都】 ☎075-741-6597

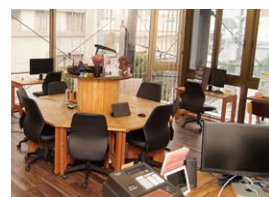
ビジネスサポートや投資支援ま
で展開する新スタイル。入会時
の費用が10,000円割引に。



芦屋市商工会 コワーキングスペース

【兵庫】 ☎0797-23-2071

商工会が運営。経営相談からビ
ジネスマッチングまでをサポート。
初回のみ1日利用料無料。



マツヤマンスペース

【愛媛】 ☎089-904-9702

松山駅前。打ち合わせやセミナ
ールルームとしても利用可。新規
入会で初月無料。



クリエイティブ コワーキング「カラム」

【山口】 <https://www.cws-column.net>

自己実現したい人の拠点。ワン
ドリンク+延長1時間までサー
ビス(延長1時間ごと200円)。



SALT

【福岡】 <https://salt.today>

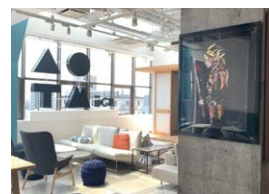
JR今宿駅より徒歩5分の海辺
のシェアオフィス。新規入会で
月額料金10% OFF。



The Company

<https://thecompany.jp>

中洲川端、キャナルシティ博多
前、福岡PARCO、熊本に店舗あ
り。特典詳細はHPへ。



ATOMica

【宮崎】 ☎080-4094-6862

宮崎の中心繁華街まで徒歩1分。
入会金10% OFF。初回利用時
のみOne Day利用10%OFF。

全国



JUST FIT OFFICE

<https://justfitoffice.com/>

全国200施設以上のシェアオフィス
から検索・比較！契約完了で5,000
円分のギフト券をプレゼント。



fabbit

☎0120-753-361

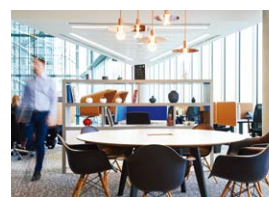
フリーランス協会会員へのフリ
ーレント特典あり。詳細は、入
居を希望する施設へ。



ビズコンフォート

☎03-5789-3325

入会金無料。新規入会に限り、
全国どこでも使える全拠点ブラ
ンが月額3,000円OFFに。



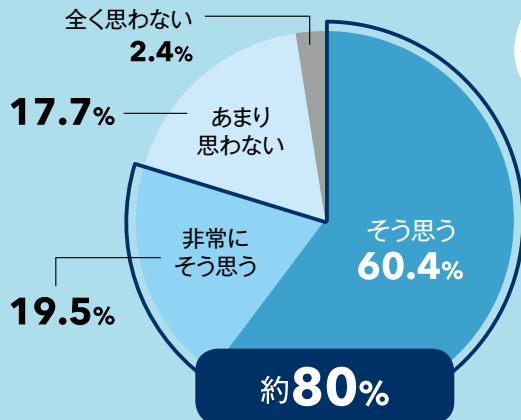
リージャス

☎0120-965-257

レンタルオフィス利用料10% OFF
(12ヶ月契約)、会議室利用料10
%OFF(一部の拠点を除く)。

8353 ● Hakuba share ☎080-6931-3353 【大阪】インキュベーションオフィス&コワーキング Ogyaa's梅田[オギャース梅田] ☎06-6948-6653 ● コモン
ルーム梅田 ☎06-6940-7143 ● コモンルーム中津 ☎06-6147-9991 ● コワーキングスペースUmidass ☎06-6849-8511 ● コワーキングスペースSHINCRU
<https://www.sala-mercurio.com/> ● フリーランスシェアサロン ルレイル ☎080-1482-7160 ● わくらくコワーキングスペース ☎066-567-8525 ● ACTBE
Horie ☎06-6568-9986 ● JUSO Coworking ☎06-7502-1019 【京都】Sala Mercurio [サラメルクリオ] ☎075-681-0811 【奈良】シェアオフィス西友 ☎
074-768-9051 【兵庫】BASE宝塚 ☎079-724-9030 ● BIZ SHARE神戸 ☎078-331-3535 ● work-and-place ☎079-724-9020 【鳥取】ハニカム ☎0857-
30-7618 【山口】やまぐち創業応援スペース[mirai365] ☎083-902-1365 【愛媛】みんなで企てる、ヒミツキチ「コダテル」 ☎0894-21-2629 【福岡】ビジ
ネスサロン博多駅前 <https://www.facebook.com/businesshakata/> ● BOOK&CO.TENJIN ☎092-717-5900 ● DIAGONAL RUN FUKUOKA ☎092-406-
5086 ● goodoffice薬院 ☎03-6403-4560 ● HOOD天神 <https://hood-tenjin.com/> ● work & cafe Ta-Te ☎092-707-3132 【長崎】コワーキングスペース
H.U.B ☎095-761-1192

フリーランス協会 へようこそ!



周囲のフリーランスや
パラレルキャリアの方に、
入会をおすすめしたいと思いますか?

一般会員の約80%が、フリーランスやパラレルキャリア仲間
に「おすすめしたい!」と回答。賠償責任補償や福利厚生
サービスの充実が評価されています。

フリーランス協会との関わり方 いろいろ

1 【一般会員になる】



賠償責任補償をはじめとしたさまざまな特典が受けられます。多様な優待サービスがお得に利用できることや、フリーランスデータベースへの登録も魅力!

2 【メルマガ会員になる】



フリーランスや副業兼業、新しい働き方に関する情報をお届け。フリーランス白書などの実態調査などへの協力で、フリーランスの声を社会に発信していくことも。

3 【イベントに参加する!】



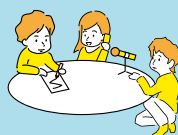
職業別のミートアップ、事業拡大やセルフマーケティング、税務法務などのスキルアップ関連、子育て両立や二拠点居住などライフスタイル関連、さまざまなイベントを実施。

4 【支援する】



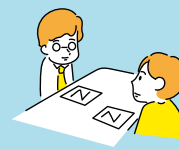
フリーランス協会は、ビジョンに共感する仲間や企業の想いに支えられています。法人は賛助会員または協会員、個人は寄付という形で協会の活動を支援できます。詳しくはHPへ。

5 【事務局に参加する】



事務局では多彩なプロボノが活躍。専門性をいかして、協会活動をバックアップしてくれるメンバーを募集中です。目の前で社会が変わる手応え、達成感を感じられます!

6 【アドバイスを受ける】



独立、開業、副業に関する知見が豊富なフリーランス協会認定アドバイザーが、最適な働き方を選択したい人を後押し。認定資格講座の受講生も募集中です。

入会手続き等に関するお問い合わせ先

一般社団法人プロフェッショナル&パラレルキャリア・フリーランス協会
<https://www.freelance-jp.org/contact>

このパンフレットは、概要を説明したものです。詳しい内容については、協会の問い合わせフォームを通して、取扱代理店または引受保険会社までお問い合わせください。

follow me!!



<https://www.facebook.com/freelance.jp.org>



https://twitter.com/freelance_jp

取扱代理店

損保ジャパン日本興亜保険サービス株式会社
団体職域第二部
〒163-0441 東京都新宿区西新宿2丁目1-1 新宿三井ビルディング41階
メールアドレス: freelance@sjnk-is.co.jp
公式ウェブサイト: <http://www.sjnk-is.co.jp>

引受保険会社

損害保険ジャパン日本興亜株式会社
北東京支店 法人支社
〒163-0520 東京都新宿区西新宿1-26-2 新宿野村ビル20階
公式ウェブサイト: <https://www.sjnk.co.jp/>